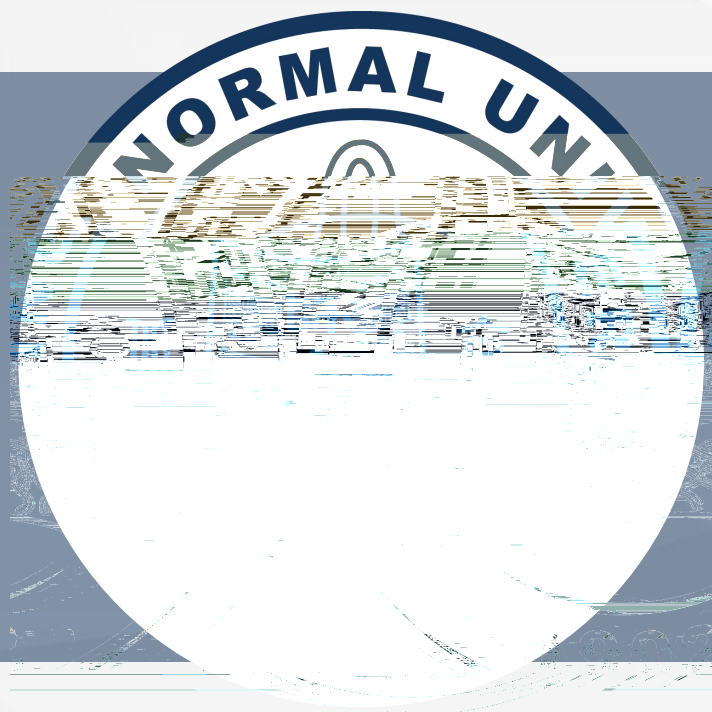


技能型社会与职业教育的改革展望

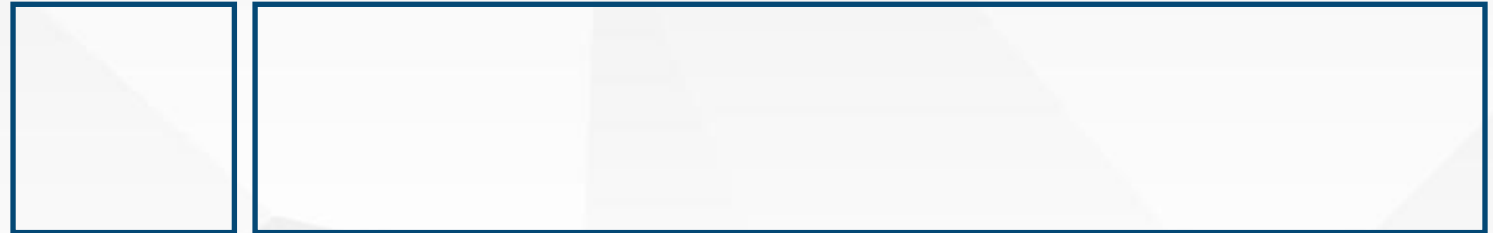
——基于新职业教育法的思考

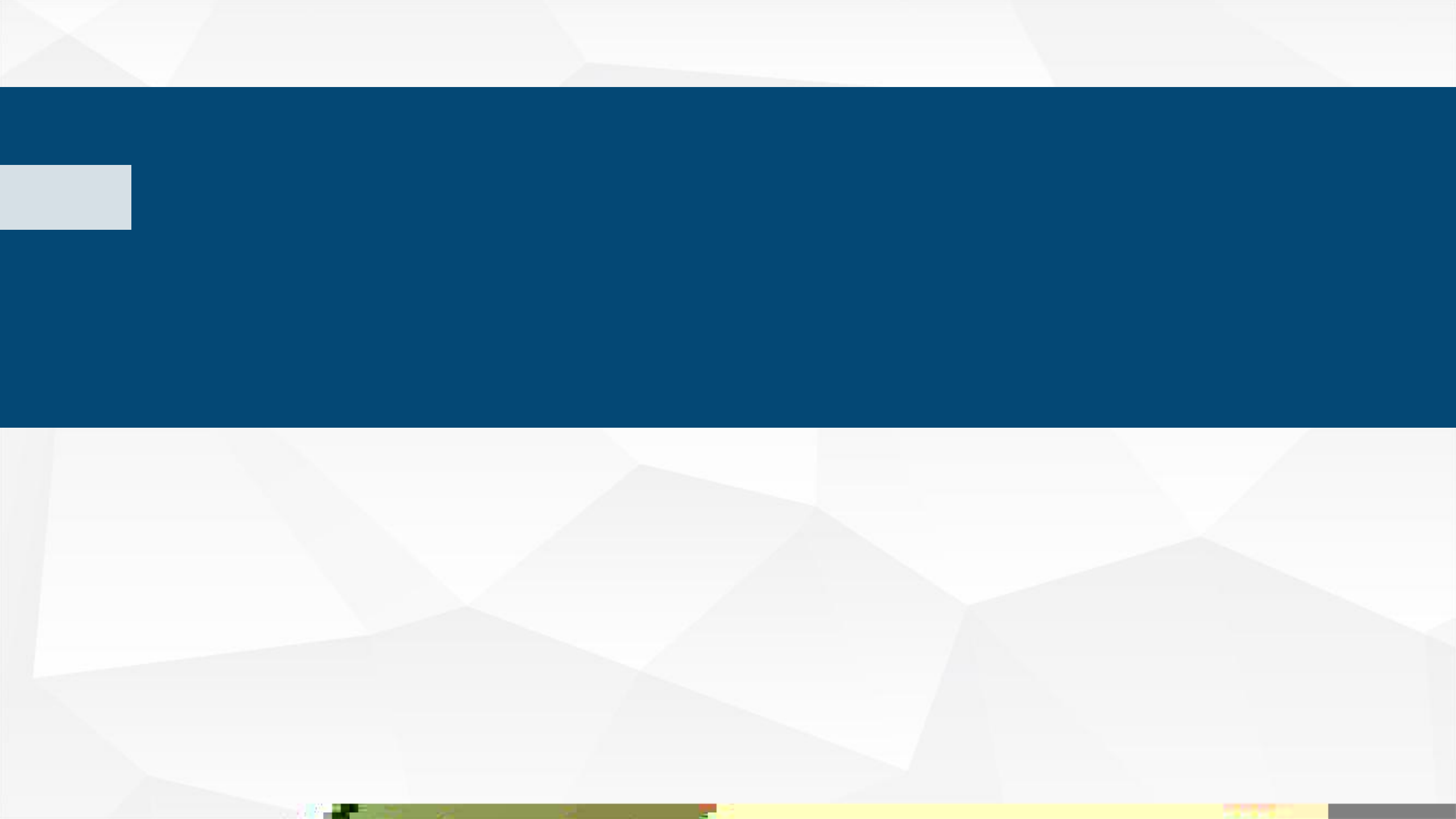


和
北京 国 业
业与 人



Contents



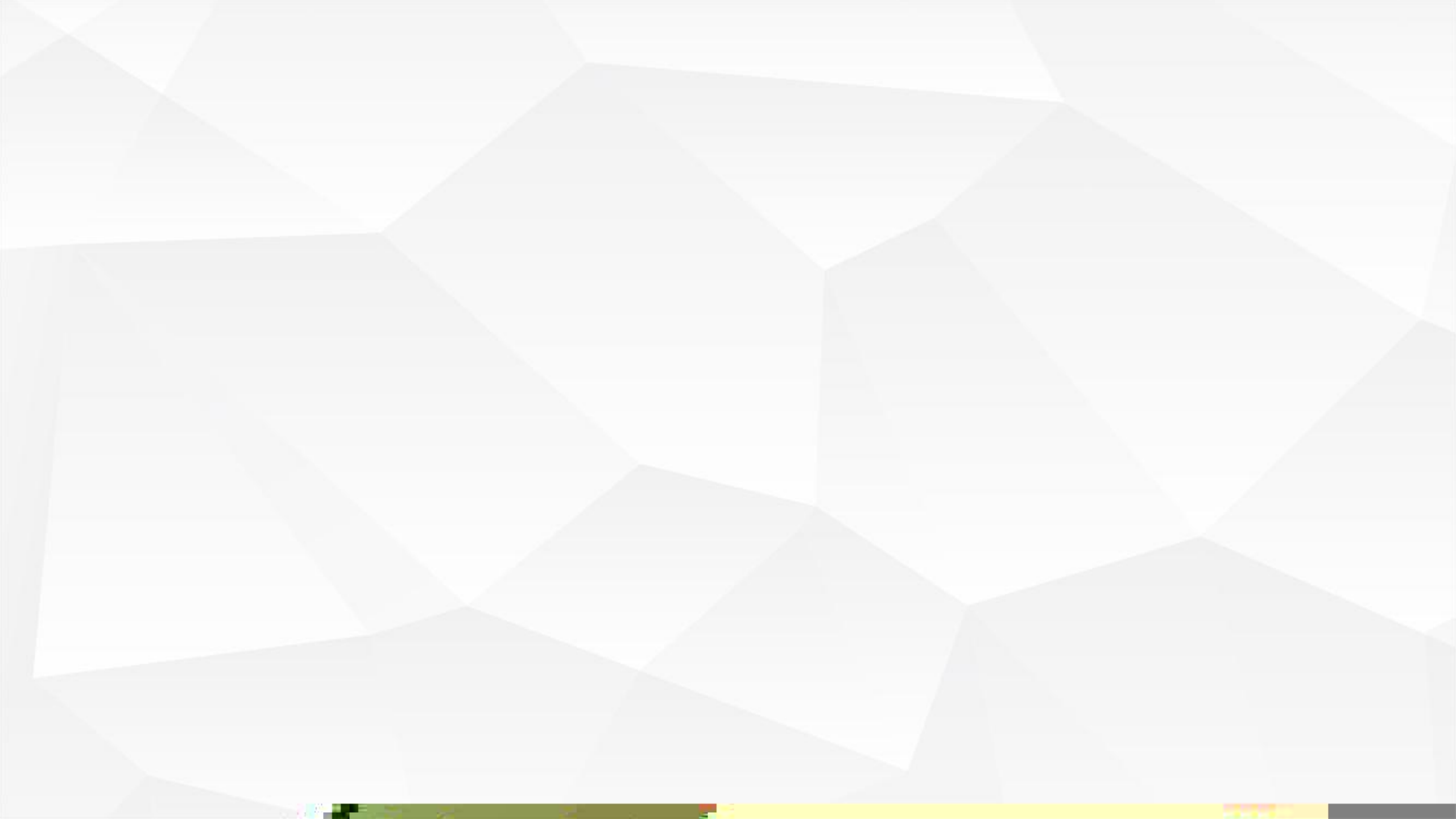


中华人 共和国 业
，
原 3000

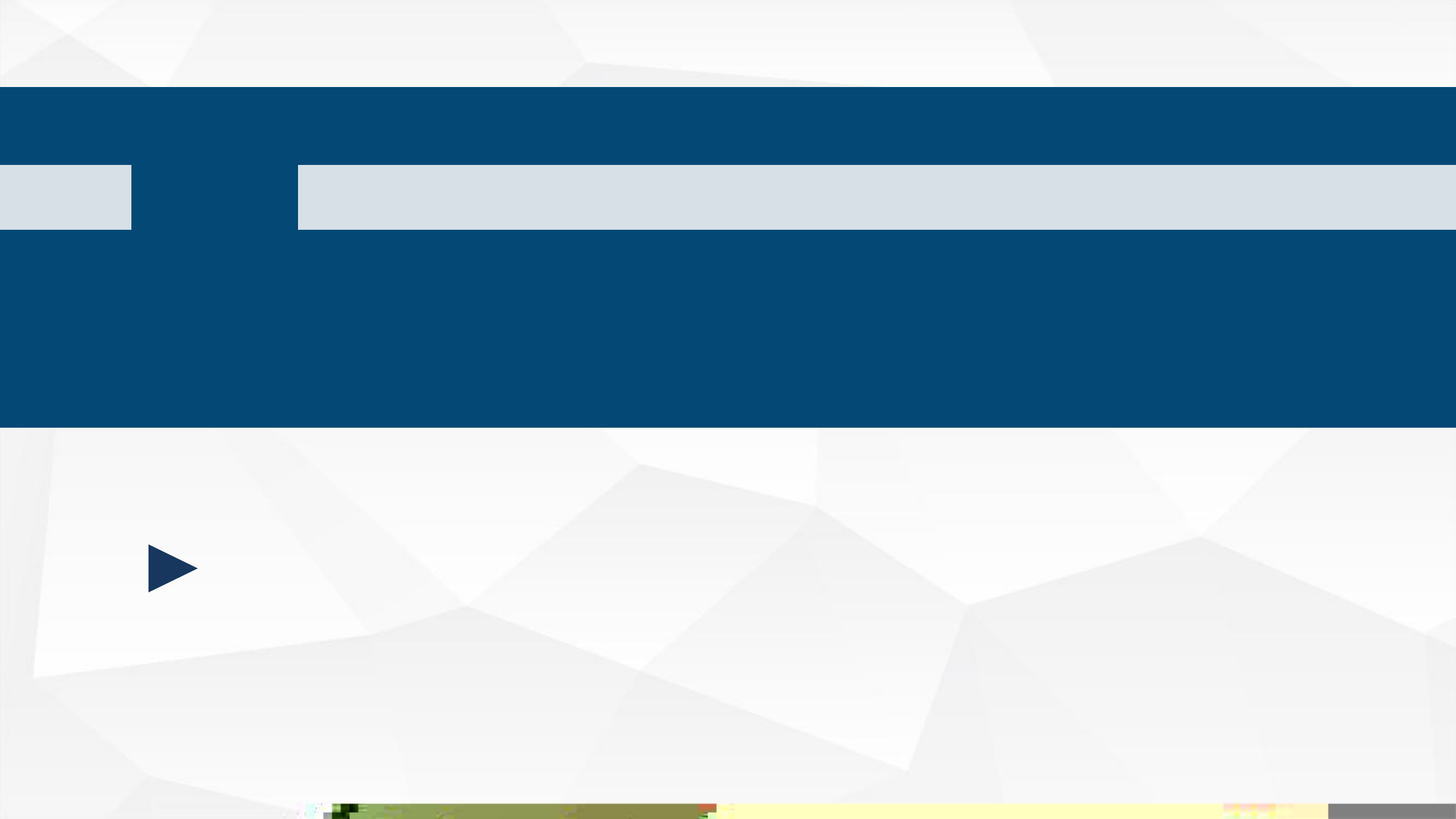
于 于 ， 2022 4 修
修，内 从五 四十 善 八 六十九
加到10000



4







1.

2.

3.

7

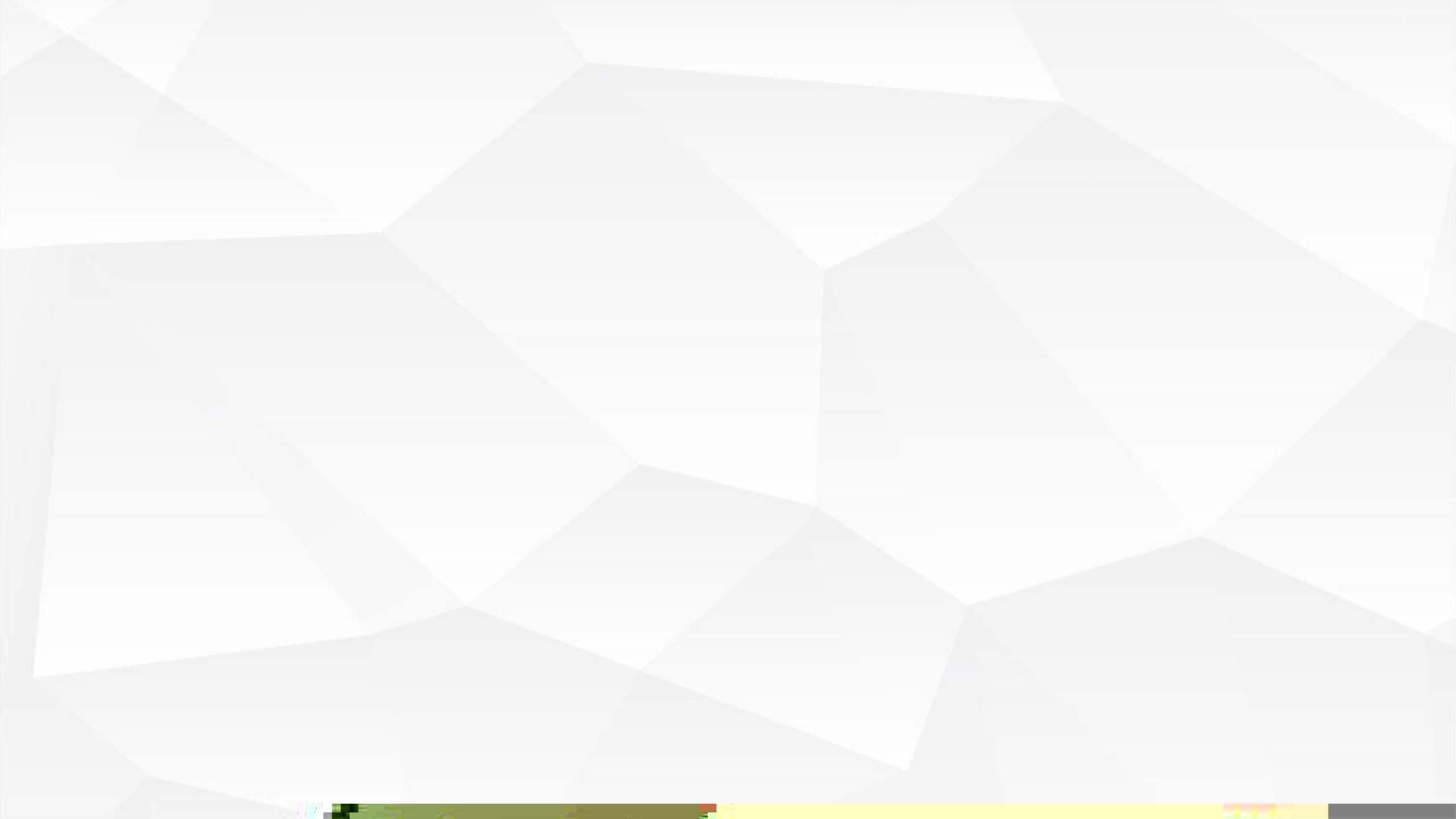


...



“ ”







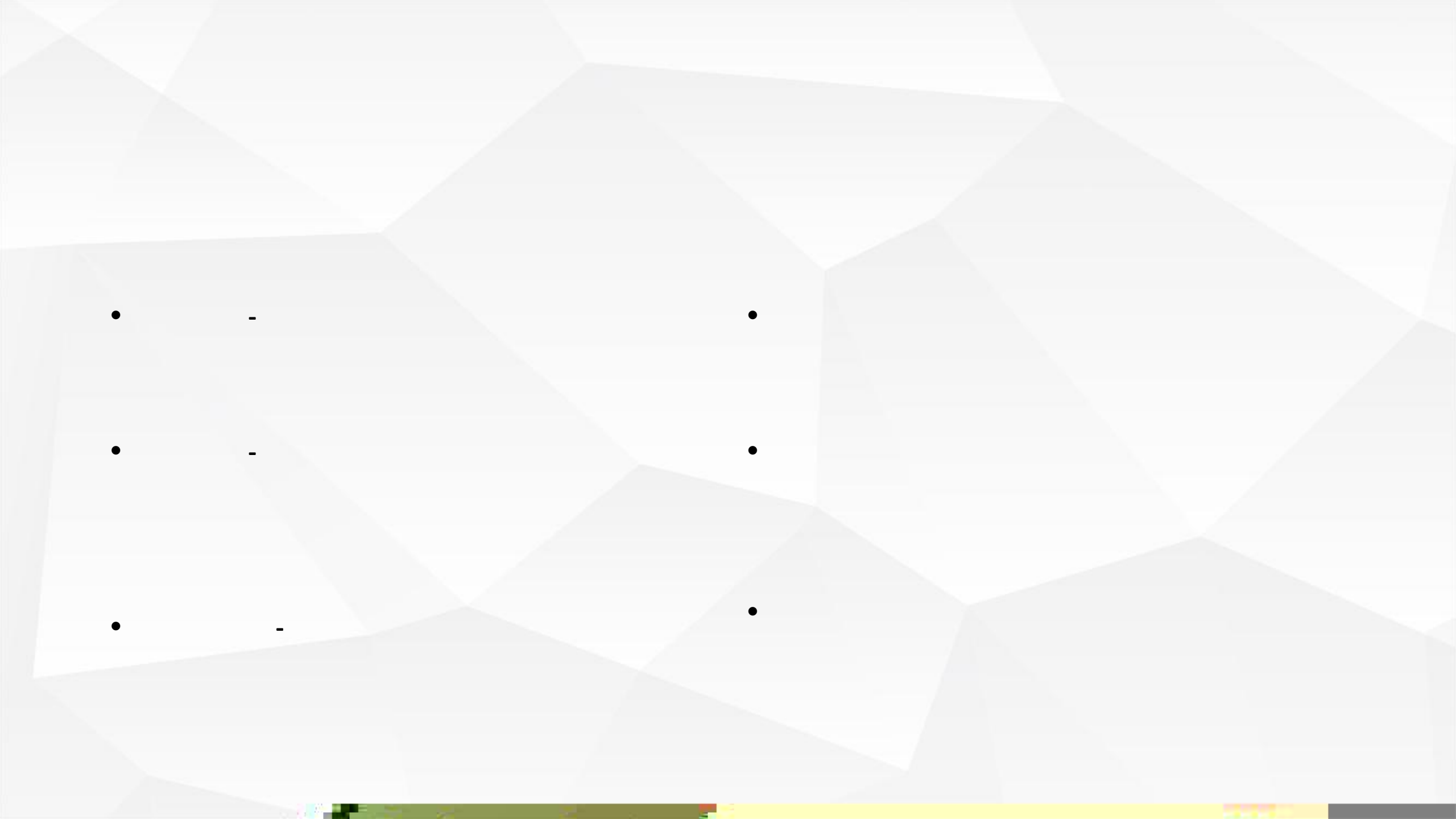












•

-

•

•

-

•

•

-

•



1.

2.

.

.

2020

01

.0

2 1

2

1 . 0

1.2

2 :1

.

2 .

1 .2

.

.



• 1

• 2





北京 国 业
业与 人